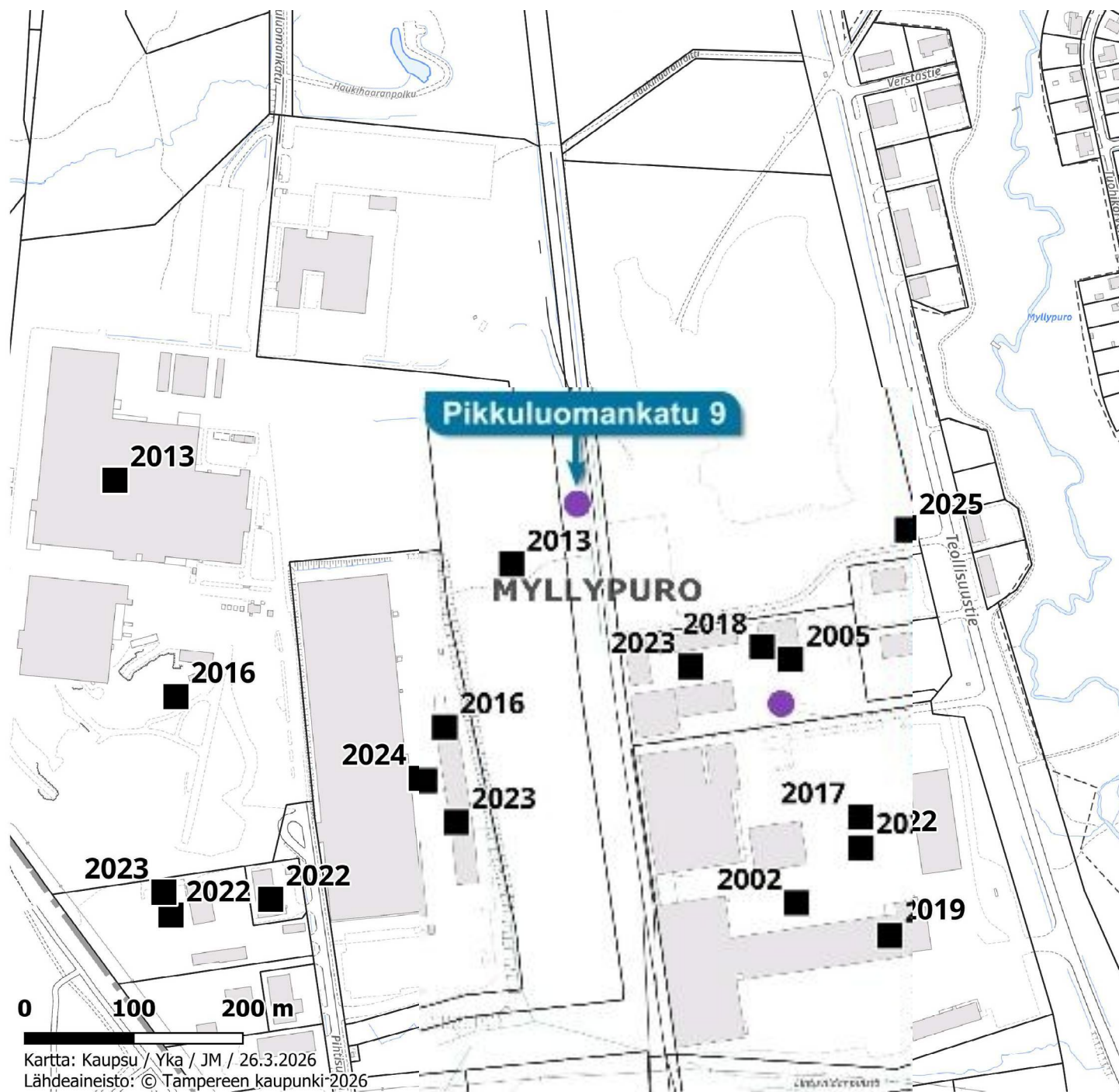
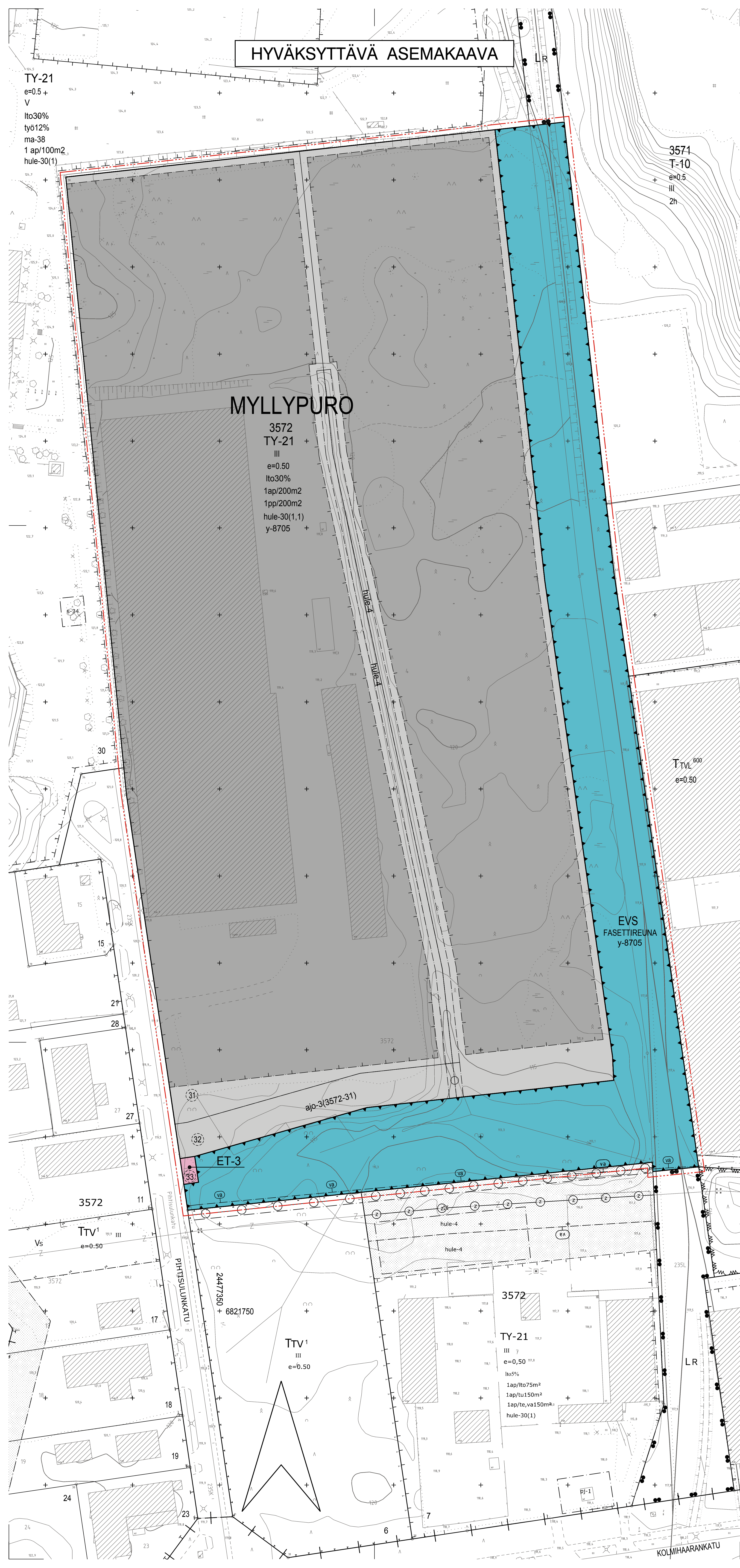


Rakennuspaikan sijainti ja ote poikkeuslupatilannekartasta



- Hyväksytty
- ▲ Hylätty
- Käsittely kesken

HYVÄKSYTTÄVÄ ASEMAKAAVA



TY-21
e=0.5
V
lto30%
työ12%
ma-38
1 ap/100m²
hule-30(1)

MYLLYPURO

3572
TY-21
III
e=0.50
lto30%
1ap/200m²
1pp/200m²
hule-30(1,1)
y-8705

3571
T-10
e=0.5
III
2h

EVS
FASETIREUNA
y-8705

3572
Ttv¹
III
e=0.50

Ttv¹
III
e=0.50

3572
TY-21
III
e=0.50
lto5%
1ap/75m²
1ap/150m²
1ap/te,va150m²
hule-30(1)

TY-21

ASEMAKAAVAMERKINNÄT JA -MÄÄRÄYKSET

Teollisuusrakennusten korttelialue, jolla ympäristö asettaa toiminnan laadulle erityisiä vaatimuksia. Korttelialueelle ei saa sijoittaa laitosta, joka aiheuttaa vesistön likaantumista tai pilaantumista. Tontille saa rakentaa tiloja tuotantoa, tutkimusta ja niihin liittyvää varastointia varten. Kokonaiskerrosalasta saadaan merkintöjen osoittama prosentimäärä käyttää liike- ja toimistotiloja. Tontille ei saa sijoittaa kaupan suuryksikköä tai päivittäistavaramyymälää. Autopaikkoja on varattava merkinnän osoittama määrä.

ET-3

Yhdyskuntateknistä huoltoa palvelevien rakennusten ja laitojen korttelialue, jolle saa rakentaa kerrosalaltaan enintään 30 m² n suuruisen muuntamoraakennuksen.

EVS

Suojaviherialue, jolla sijaitsee luonnonmonimuotoisuuden kannalta arvokas ekologinen yhteys.

3 m kaava-alueen rajan ulkopuolella oleva viiva.

Korttelin, korttelinosan ja alueen raja.

Osa-alueen raja.

Ohjeellinen tontin raja.

Poikkeiviiva osoittaa rajan sen puolen johon merkintä kohdistuu.

MYLL

Kaupunginosan nimi.

Korttelin numero.

Ohjeellisen tontin numero.

Muun yleisen alueen nimi.

Merkintä osoittaa, kuinka monta prosenttia sallitusta kerrosalasta saadaan käyttää liike- ja toimistotiloja varten.

Roomalainen numero osoittaa rakennusten, rakennuksen tai sen osan suurimman sallitun kerrosluvun.

Tehokkuusluku eli kerrosalan suhde tontin pinta-alaan.

Rakennusala.

Alueelle saa sijoittaa ajoyhteyden. Suluisa oleva merkintä osoittaa korttelin osat, joille ajo kyseisen alueen kautta on sallittu.

Maanalainen johto.

Maanalaista johtoa varten varattu alueen osa.

Merkintä osoittaa, kuinka monta kerrosalaneliometriä kohti on rakennettava yksi autopaikka.

Merkintä osoittaa, kuinka monta kerrosalaneliometriä kohti on rakennettava yksi polkupyöräpaikka. Vähintään puolet polkupyöräpaikoista on rakennettava katetuiksi.

Tontin tai alueen osa, jolle tulee tehdä allas, ojanne tai suodatin viivyttämään huleveden kulkeutumista valuma-alueella ja parantamaan veden laatua. Viivytyksaluetta tulee toteuttaa painanteena siten, että veden lammikoituminen on mahdollista.

Vaara-alue.

Merkintä osoittaa, että tätä asemakaavaa varten on laadittu yleismääräys, joka on asemakaavakartassa. Luku tarkoittaa asemakaavan numeroa.

YLEISMÄÄRÄYKSET

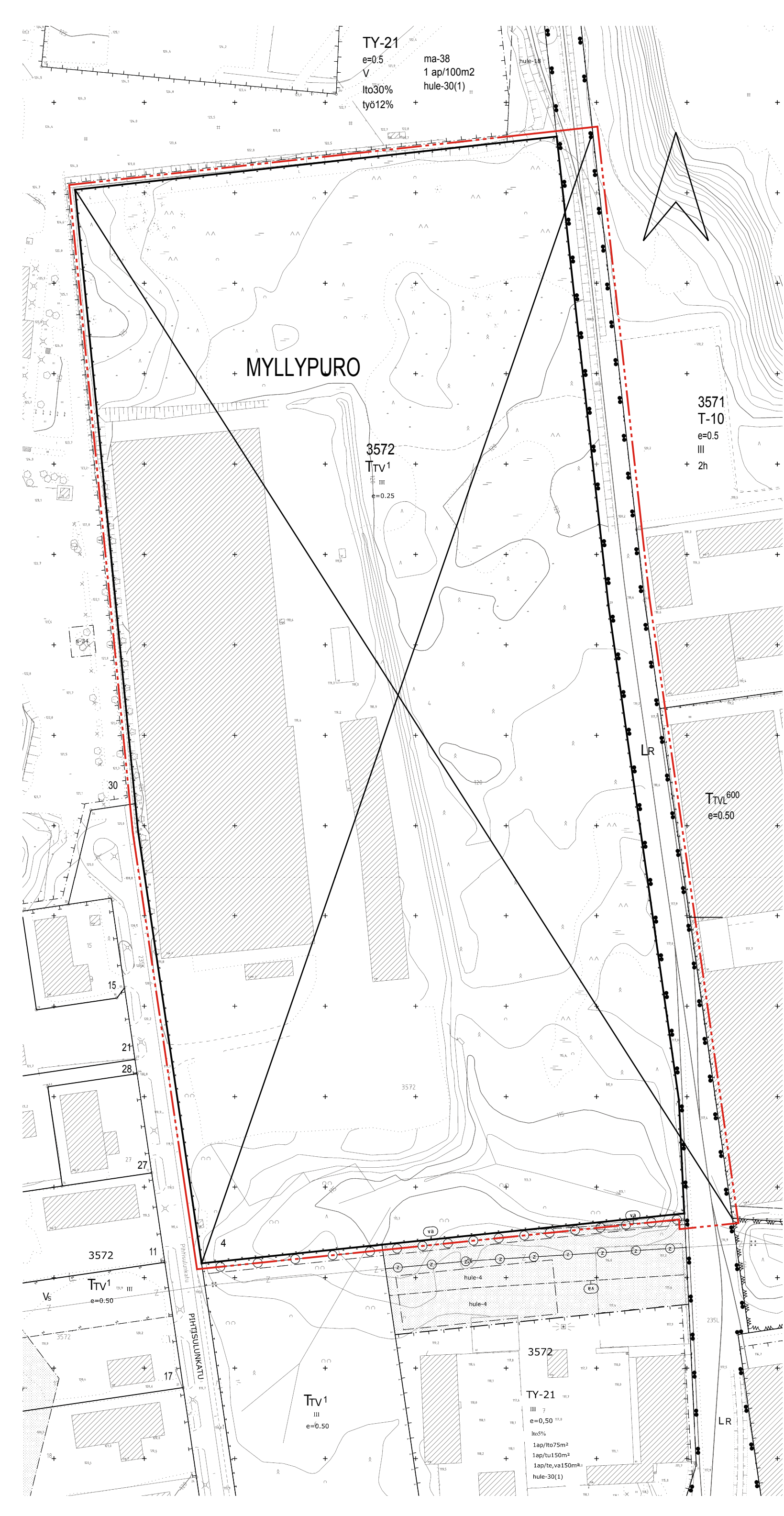
NATURA 2000
Kaavan toteuttaminen ei yksin tai yhdessä muiden hankkeiden ja suunnitelmien kanssa saa merkittävästi heikentää Myllypuron Natura 2000 -alueen suojelun perusteena olevia luontovarjoja. Hulevesien hallinta tulee olla järjestetty ennen rakentamisen aloittamista, rakentamisen aikana ja ennen tonttien käyttöönottoa.

HULEVEDET
Katusuunnitelmin sekä rakennus-, toimenpide-, tai ympäristölupa-asiakirjoihin on liitettävä hankkeen pohjalta laadittu hulevesisuunnitelma, jossa tulee esittää rakentamisen ja toiminnan aikaiset hulevesimenetelmät, -rakenteiden suunnitelmat sekä hulevesien hallinnan seurantasuunnitelma, jotka tulee hyväksyttävä ympäristönsuojeluviranomaisella.
Hulevesien hallintajärjestelyjen tulee osaltaan turvata merkittävät luontovarvot alueella ja lähiympäristössä erityiset kosteusolot säilyttämällä. Huleveden hallintarakenteet (hule-4) on toteutettava alueen muun kunnallistekniikan rakentamisen yhteydessä.

SUOJAVIHERALUEET
Suojaviherialueilla (EVS.) tulee turvata alueiden erityisten luontovarvojen säilyminen. Tonttien rajojen tuntumassa toteutettavat maaleikkaukset tai täytöt ja näistä johtuvat luisaukset eivät saa ulottua suojaviherialueille (EVS).

POISTETTAVA ASEMAKAAVA mk 1:2000

3 m sen asemakaava-alueen ulkopuolella oleva viiva, jonka sisäpuolelta asemakaavamerkinnät ja -määräykset poistetaan.



TAMPERE

ASEMAKAAVAN MUUTOS

Kaupunginosa: MYLLYPURO (235)
Kortteli nro: 3572
Tontti nro: 4
Liikennealueita

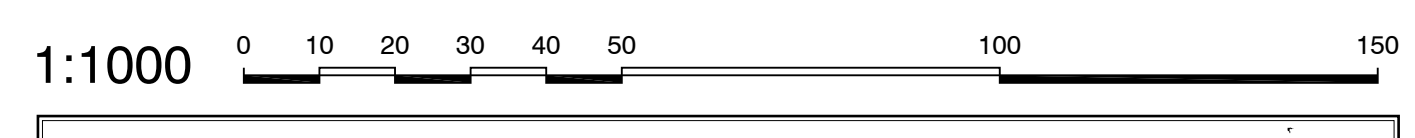
ASEMAKAAVAN MUUTOKSELLA MUODOSTUU

Kaupunginosa: MYLLYPURO (235)
Kortteli nro: 3572 / osa
Erityisaluetta

MUUTETAAN 8.6.1971 VAHVISTETTUA ASEMAKAAVAA NRO 3654 JA MUUTETAAN 7.4.1971 VAHVISTETTUA ASEMAKAAVAA NRO 3451.

TÄHÄN ASEMAKAAVAKARTTAAN LIITTYVÄ ASEMAKAAVAN SELOSTUS.

TÄMÄN ASEMAKAAVAN ALUEELLA TONTTIJAKO LAADITTAAN SITOVANA JA ERILLISENÄ.



KAUPUNKIYMPÄRISTÖN SUUNNITTELU / KAUPUNKIMITTAUS		
Asemakaavaehdotus perustuu pohjakarttaan, joka täyttää 1.1.2000 voimaan tulleen kaavoitusmittausasetuksen (1284/1990) vaatimukset.		12.12.2017
Elna Erkkilä kiinteistöinsinööri		
Tasokoordinaatti- / korkeusjärjestelmä ETRS-OK24 / N2000		
KAUPUNKIYMPÄRISTÖN SUUNNITTELU / ASEMAKAAVOITUS		
Suunnittelija JUHA RIHTELÄ	U. T.	7.5.2018
Piirtäjä	14.12.2017	12.3.2018
Tark.	12.3.2018 ja 7.5.2018	
Asemakaavakartta nro	8705	Ylia hyv. 15.5.2018